



Stadträume Ville



01 Tram 3: Basel –
Bahnhof Saint-Louis
Tram 3: Bâle –
Gare de Saint-Louis



02 Am Zoll Lörach/Riehen
Poste de douane Lörach/Riehen



03 Elektrifizierung der
Hochrheinstraße
Electrification de la
« Hochrheinstraße »



04 MicroCity Basel/Riehen/
Lörach/Weil/St-Louis



05 Linienfähre auf dem Rhein
Navette sur le Rhin



06 Hauptbahnhof Lörach
Gare centrale de Lörach



07 Badischer Bahnhof Basel



08 Bahnhofsquartier Rheinweiler
Quartier gare de Rheinweiler



09 Vision Bahnhof
Rheinfelden Baden 2022
Gare de Rheinfelden Baden,
vision 2022

Landschaftsräume Paysages



10 Kiesgruben 2.0
Gravrières 2.0



11 Regionalpark Dinkelberg
Parc régional du Dinkelberg



12 Birsark Landschaft
Paysage du « Birsark »



13 Trinationale Freiraumproduktion
Production trinationale de
lieux de vie



14 Regio Grüngürtel
Espaces verts Regio



15 Bad Bellingen rückt an
den Rhein
Bad-Bellingen se rapproche
du Rhin



16 Rheinuferweg St. Johann
Bâle – Huningue
Berges du Rhin Bâle
Saint-Jean – Huningue



17 Wohnen am Wasser in
Grenzach-Wyhlen
Habiter au bord de l'eau à
Grenzach-Wyhlen



18 Rheinfelder Rheinuferrundweg
Promenade rhénane à Rheinfelden



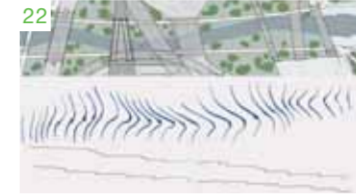
19 Entdeckung Rhein
Découverte du Rhin



20 RhyCycling revisited



21 Vom Gewässer zur Lebenswelt
Du cours d'eau au cadre de vie



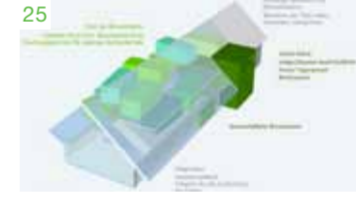
22 Transduktionsraum Wiese
Lieu de transduction Wiese



23 Richard & Horst



24 Landschaftspark Wiese mit
Revitalisierung der Wiese
Parc paysager et revitalisation
de la Wiese



25 Triotop



26 Kultur.Stadt.Weg
Culture.Ville.Parcours



27 Landschaft x Fluss = Wiesionen?
Paysage x rivière = Wiesions?

Zusammen leben Vivre ensemble



28 Caravan of Needs



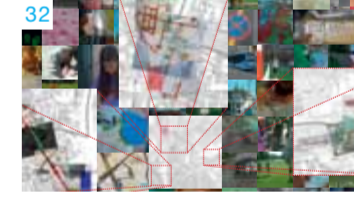
29 Entwicklungsvision 3Land
Vision d'avenir 3Land



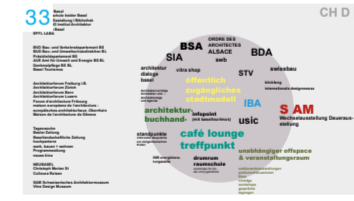
30 Extravakant



31 Domaine Haas



32 Zoom



33 Architekturhaus Basel
Maison de l'architecture de Bâle



34 Zentrum für Kunst- und
seltenes Handwerk
Cité des Métiers d'Art et Rares



35 IBAtours3



36 La baustell



37 Quartier DMC



38 Motoco



39 Industriekultur im Dreiländ
Culture industrielle du Dreiländ



40 HGK_Campus Dreispitz



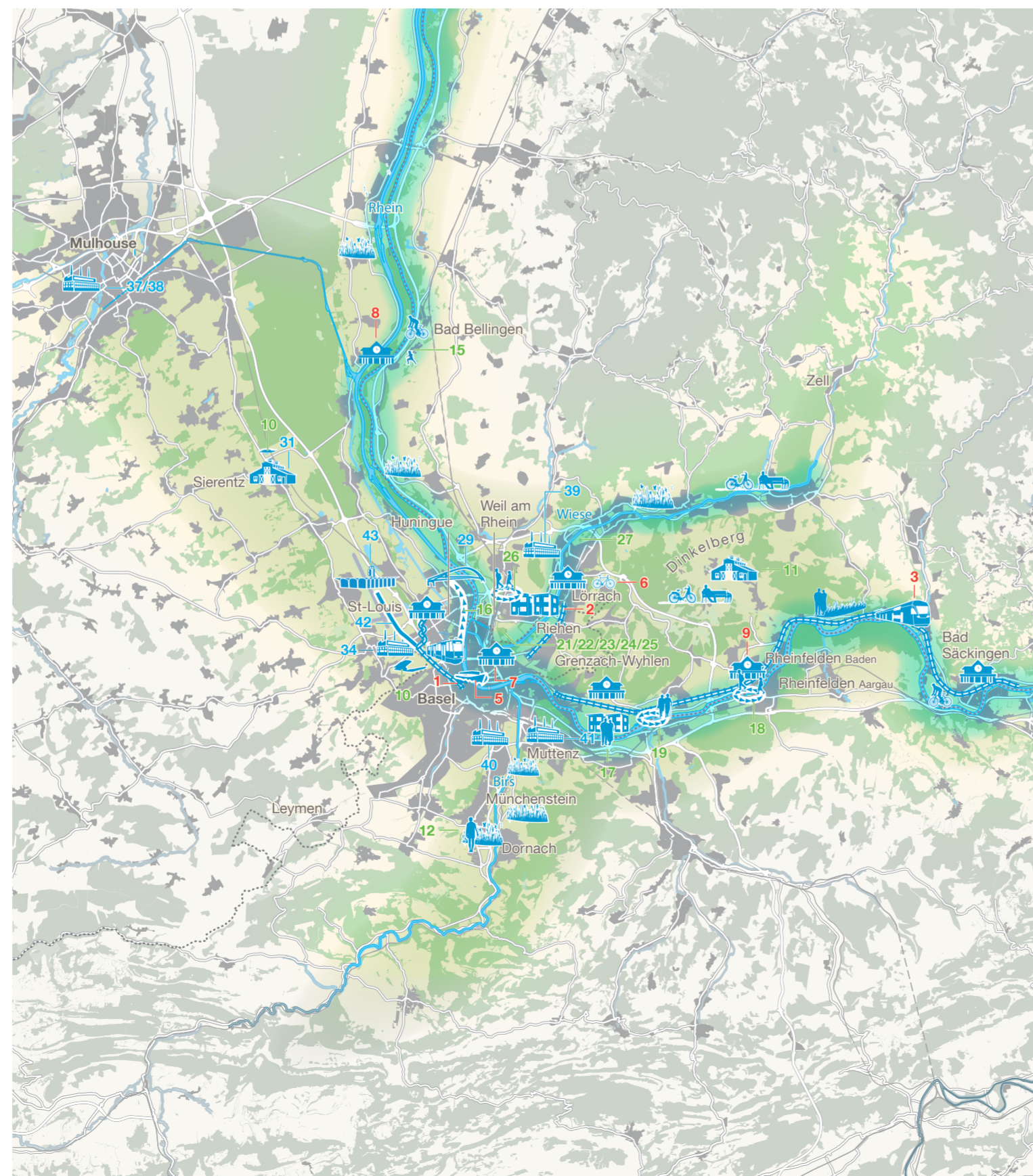
41 Polyfeld Muttenz



42 Welcome@Flughafenstrasse



43 Ein Grossraum, ein Wahrzeichen
Une agglomération, un signal



IBA Projektschau Présentation des projets IBA 2013

Au-delà des frontières, ensemble
Gemeinsam über Grenzen wachsen

IBA Basel 2020
Internationale Bauausstellung – Imaginer et Bâtir l'Avenir

Liebe Dreilandbewohnerinnen und Bewohner

Es ist so weit: drei Jahre nach ihrer Lancierung gibt die Internationale Bauausstellung IBA Basel 2020, die erstmalig gleichzeitig in Deutschland, Frankreich und der Schweiz stattfindet, mit der IBA Projektschau 2013 Einblick in ihre Arbeit. Aus den 130 eingereichten Projektvorschlägen hat das IBA Kuratorium in den vergangenen zwei Jahren in einem öffentlichen Qualifizierungsverfahren über 40 Projekte (vor-)nominiert. Mit diesen modellhaften und innovativen Projekten will die IBA Basel bis 2020 die grenzüberschreitende Zusammenarbeit der drei Länder gemäss ihrem Motto „Au-delà des frontières, ensemble – Gemeinsam über Grenzen wachsen“ sichtbar konkretisieren. Von Mitte August bis November 2013 laden wir Sie mit einem reichhaltigen Programm rund um die IBA Projektlandschaft ein, die Region neu zu entdecken. Die IBA Projektschau richtet sich an alle Bewohner der trinationalen Stadtregion und bietet den öffentlichen und privaten Projektträgern Gelegenheit, sich und ihre Projekte, einzeln und im Gesamtzusammenhang, entlang der drei IBA Handlungsfelder – Landschaftsräume, Stadträume, Zusammen leben – zu präsentieren und mit der Bevölkerung ins Gespräch zu kommen. Sie gibt Einblick in den gegenwärtigen Entwicklungsstand und hält Ausblick auf die bis 2020 geplanten Realisierungen.

Überzeugen Sie sich selbst von den Potentialen der Region!
Wir freuen uns auf Ihren Besuch!

Chers habitants de la région trinationale

Nous y sommes : trois ans après son coup d'envoi, l'IBA Basel 2020, l'Exposition internationale d'architecture organisée pour la première fois simultanément sur le territoire allemand, français et suisse, tient sa Présentation des projets IBA 2013 et offre ainsi un aperçu de son travail. Parmi les 130 propositions de projet, le Comité scientifique de l'IBA en a (pré)nommé plus de 40 lors d'un processus de qualification public organisé sur deux ans. Grâce à ces projets exemplaires et novateurs, l'IBA Basel 2020 souhaite concrétiser de manière visible la coopération transfrontalière des trois pays et mettre en œuvre son slogan « Au-delà des frontières, ensemble – Gemeinsam über Grenzen wachsen ». De la mi-août au mois de novembre 2013, nous vous invitons à redécouvrir la région avec un programme riche et varié consacré au Paysage de projets de l'IBA. L'exposition s'adresse à tous les habitants de la région urbaine trinationale. Elle offre aux porteurs de projet publics et privés l'occasion de se faire connaître, de dialoguer avec la population et de présenter leurs projets, individuellement ou dans le contexte général, suivant les trois champs thématiques « paysages », « ville » et « vivre ensemble ». Cette exposition montrera l'état d'avancement de l'IBA et ouvrira une perspective sur l'horizon 2020, année de clôture des réalisations. Venez vous convaincre par vous-mêmes des potentiels de la région ! C'est avec plaisir que nous vous accueillerons !

