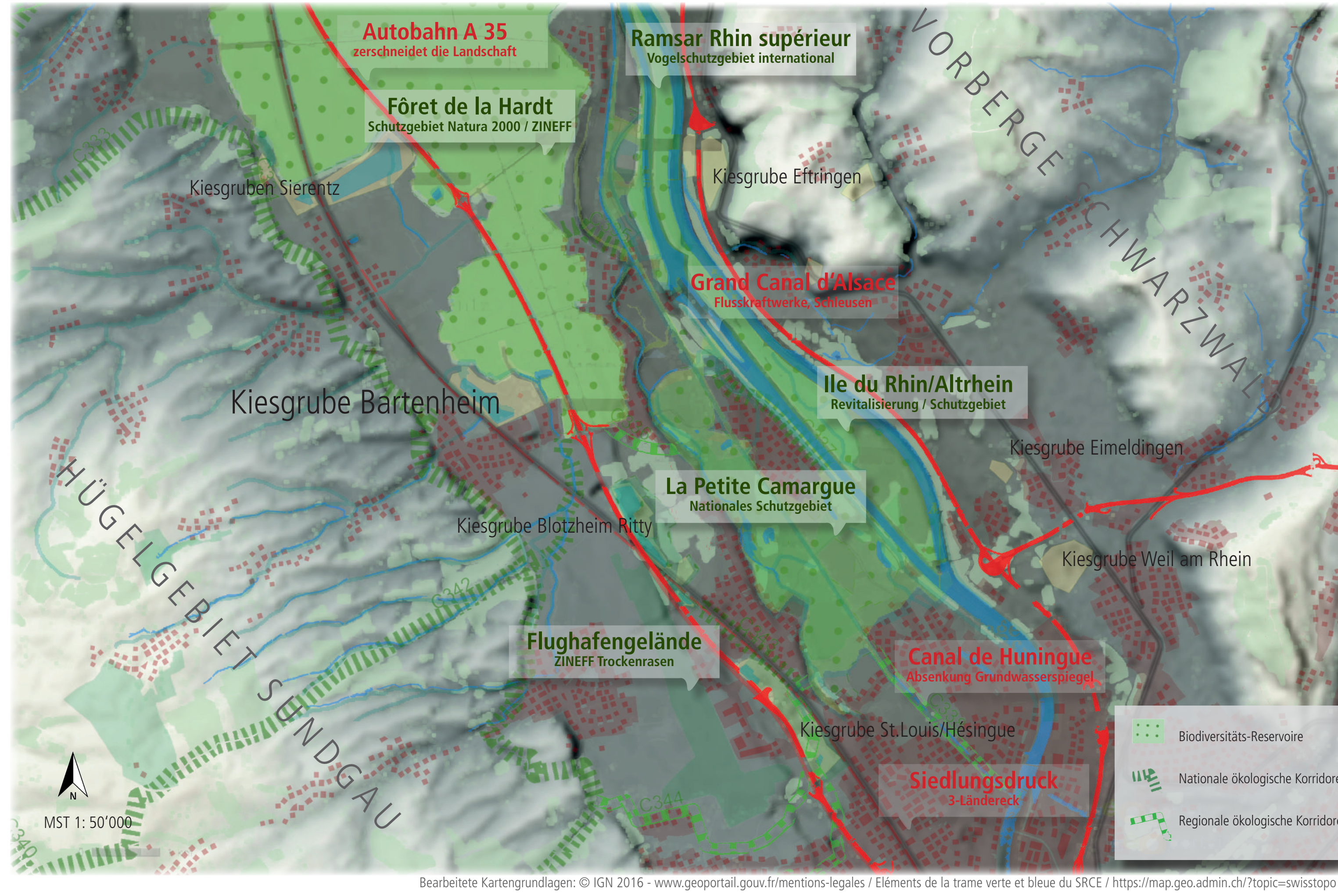


# VIVONS LES GRAVIÈRES!

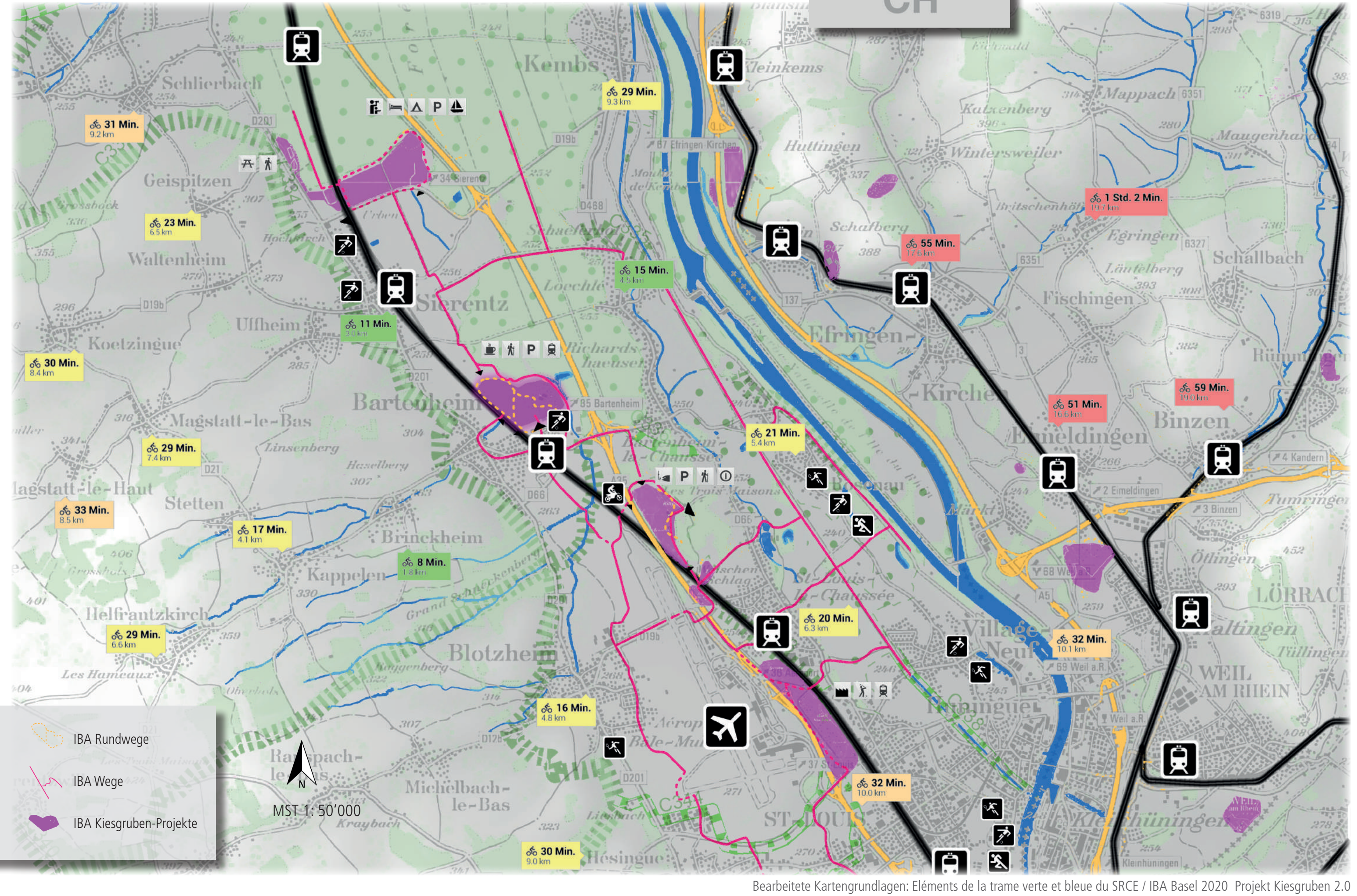
## REKULTIVIERUNG KIESGRUBE BARTENHEIM

### ANALYSE DER REGION

#### Natur- und Landschaftsraum



#### Mobilität und Erholungsnutzung



#### Schnitt Natur- und Landschaftsraum M 1:50'000



#### Chancen für die Region

- » IBA Basel 2020
- » Grünachsen zwischen Kiesgruben
- » Ökologische Aufwertung und Vernetzung
- » Anbindung an internationales Fahrradnetz

#### Ziele zur Region

- » Einbindung und Vernetzung der Kiesgrubenlebensräume untereinander
- » Die Region und ihre Bewohner mit gemeinsamen Projekten vernetzen
- » Langsamverkehrs-Verbindungen zwischen den Projekten und ÖV in die Peripherie (West – Ost) ermöglichen

### KONZEPT ZUR REGION

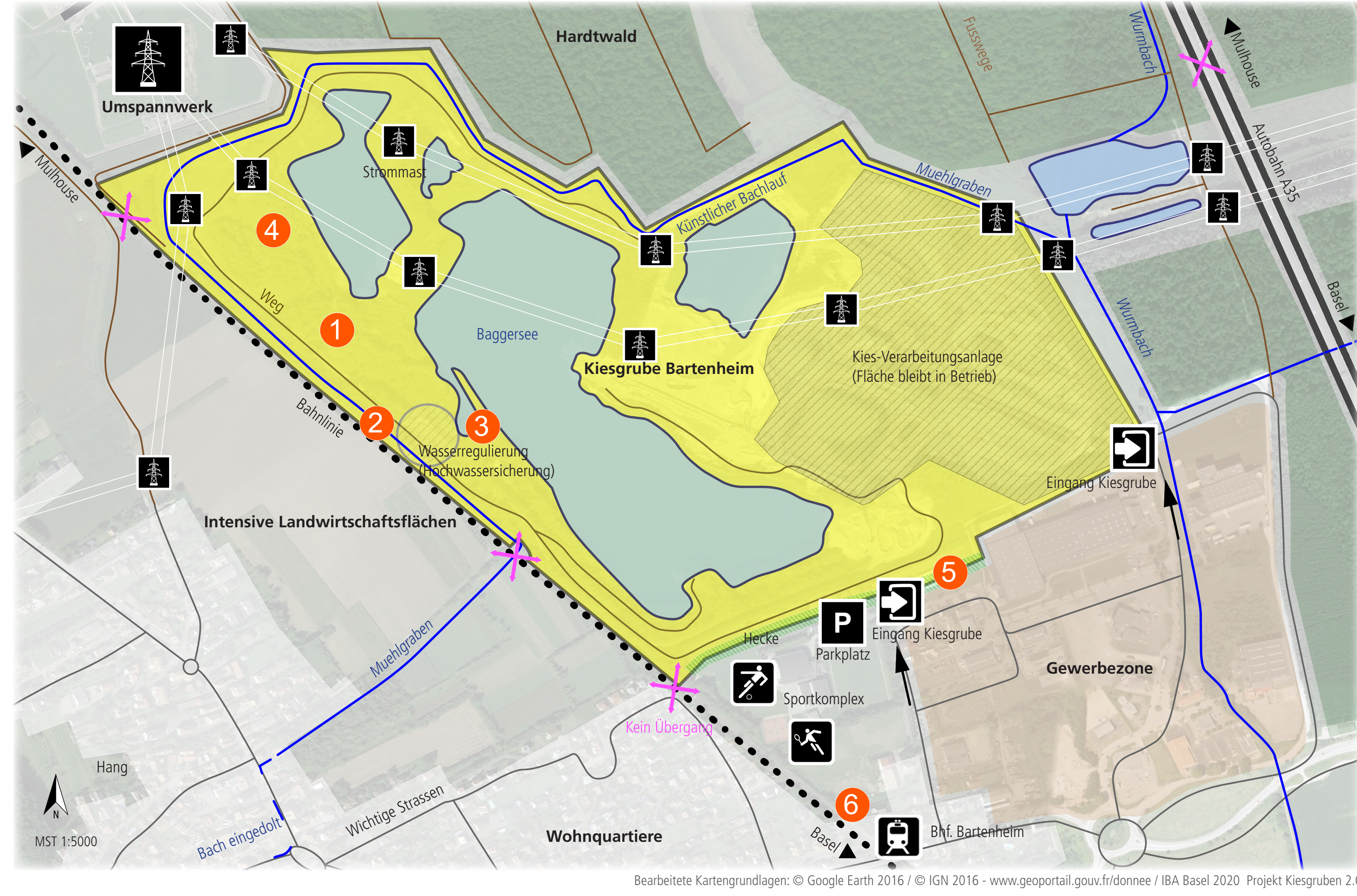


# VIVONS LES GRAVIÈRES!

## REKULTIVIERUNG KIESGRUBE BARTENHEIM

### ANALYSE BEARBEITUNGSPERIMETER

Naturräume / Ökologie, Nutzung und Teilbereiche



#### Chancen für Bartenheim

- » Kiesgrube Bartenheim als identitätsstiftender Ort in der Landschaft
- » Baumaterialien z.B. für Ingenieurbilogie vorhanden
- » IBA Gesamtprogramm 'Kiesgruben 2.0'

#### Ziele zur Kiesgrube

- » Multifunktionalität der Kiesgrube ermöglichen
- » Anbindung der Kiesgrube an das Freiraumnetz
- » In der Kiesgrube verschiedene Sukzessionsstadien erlebbar machen
- » Einige Bereiche des Baggersee für das Baden nutzbar machen
- » Schaffung von attraktiven Aufenthaltsräumen
- » Erreichbarkeit und Zugänglichkeit der Kiesgrube verbessern
- » Rundweg rund um die Kiesgrube schaffen
- » Vielfältige Strukturen für Leit- und Zielarten schaffen bzw. erhalten
- » Vernetzung mit Hardtwald und Waldrandaufwertung

### KONZEPTBAUSTEINE

#### VERNEZTEN

##### LEBENSRAUM KIESGRUBE

- » Ruderalstandorte schaffen und erhalten
- » Ungestörte Feuchtbioptopie schaffen
- » Muehlgraben revitalisieren

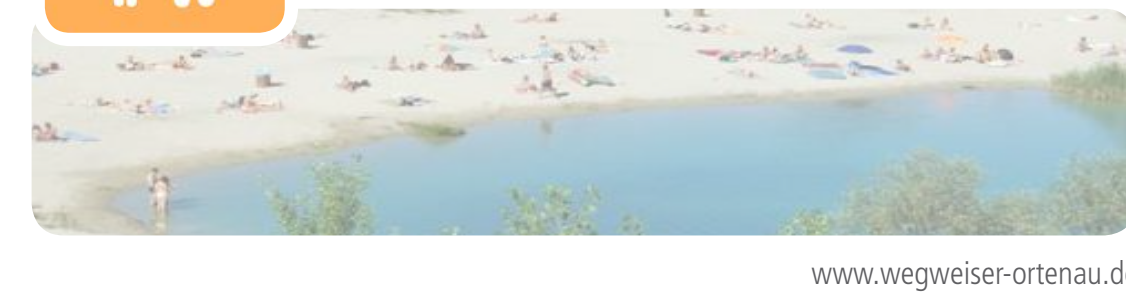


www.couvossier-projekte.ch

#### VERKNÜPFEN

##### MULTIFUNKTIONALE ERHOLUNGLANDSCHAFT KIESGRUBE

- » Familien Spiel- und Picknickplatz
- » Naturliebhaber Erlebniswege
- » Entspannungs- und Badeort



www.wegweiser-ortenaue.de

#### VERBINDUNGEN SCHAFFEN

##### MOBILITÄTSSTRUKTUR

- » Rundwege (innerhalb der Kiesgrube sowie zwischen den Kiesgruben)
- » Veloverleih
- » Ost - West -Anbindung schaffen
- » Ökologische Verbindungen zwischen den Kiesgruben entwickeln



www.jersey-ferien-spezialist.ch

#### AKZENTUIEREN

##### LANDSCHAFTSBILD

- » Kiesgruben-Eingänge betonen
- » Charakter der Kiesgrube erhalten
- » Arbeit mit identitätsstiftenden Elementen (innerhalb und zur Kiesgrube)



mw2.google.com/mw-panorama

### PROJEKTSKIZZE ZUR KIESGRUBE BARTENHEIM



# VIVONS LES GRAVIÈRES!

## REKULTIVIERUNG KIESGRUBE BARTENHEIM

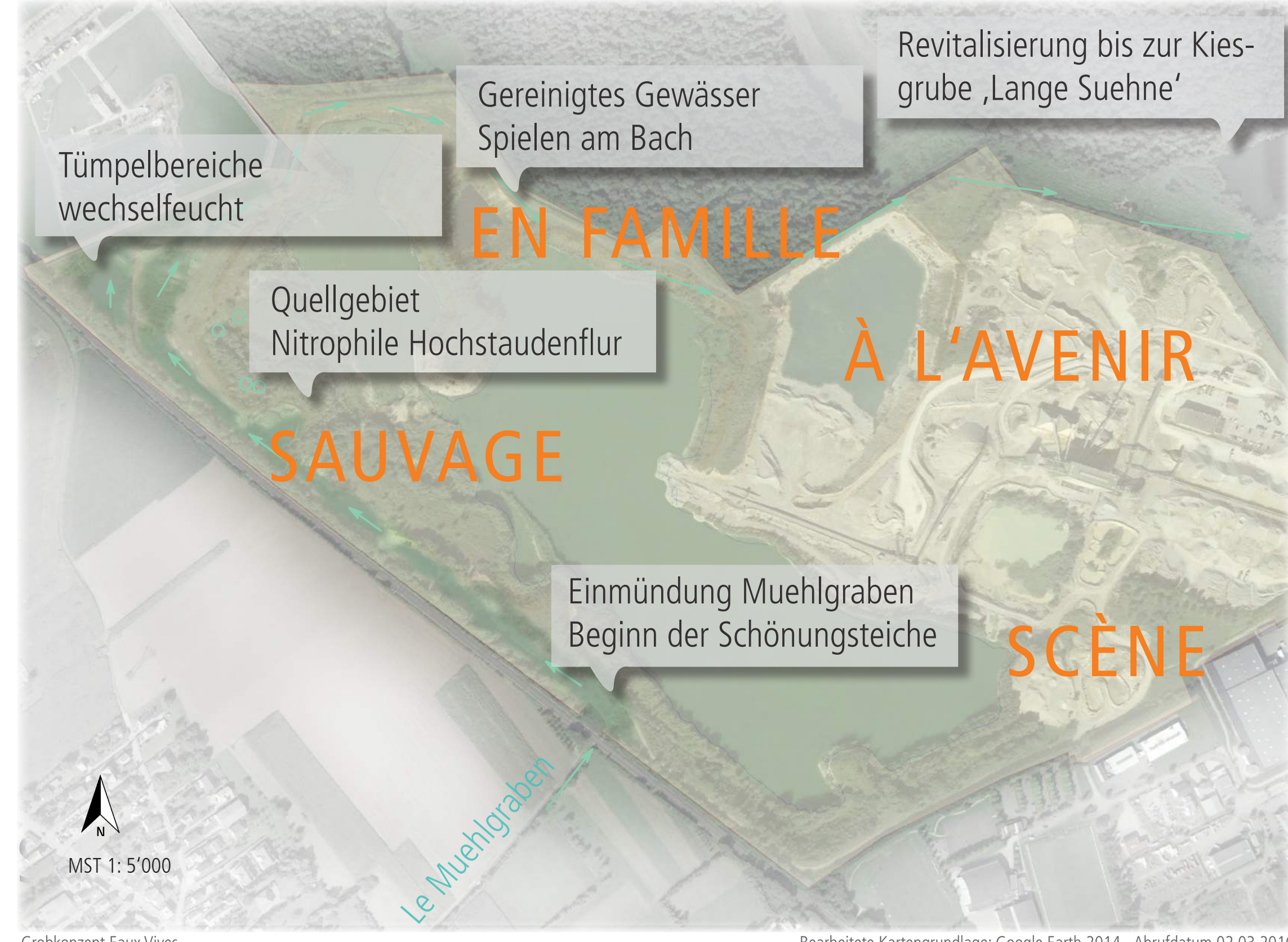
Zielarten  
Mit der Vertiefung entsteht das Potenzial für die Zielarten: **feuchte, wechselfeuchte und trockene Standorte.**



PIONIERLEBENSRAUM FEUCHT  
Gemeine Binsenjungfer *Libellula depressa*  
PIONIERLEBENSRAUM WECHSEL-FEUCHT  
Gelbbauchunke *Bombina orientalis*  
PIONIERLEBENSRAUM TROCKEN  
Italienische Schönschrecke *Calliptamus italicus*

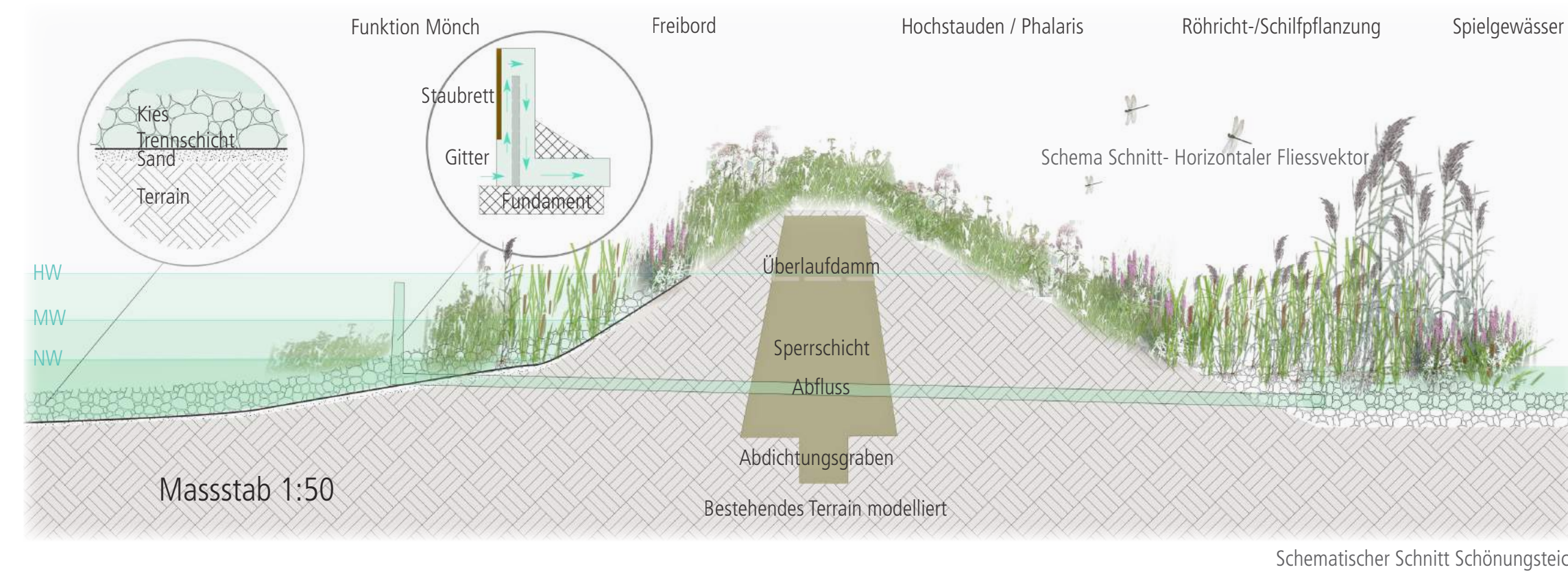
### VERTIEFUNG 'EAUX VIVES'

Grobkonzept zur Vertiefung

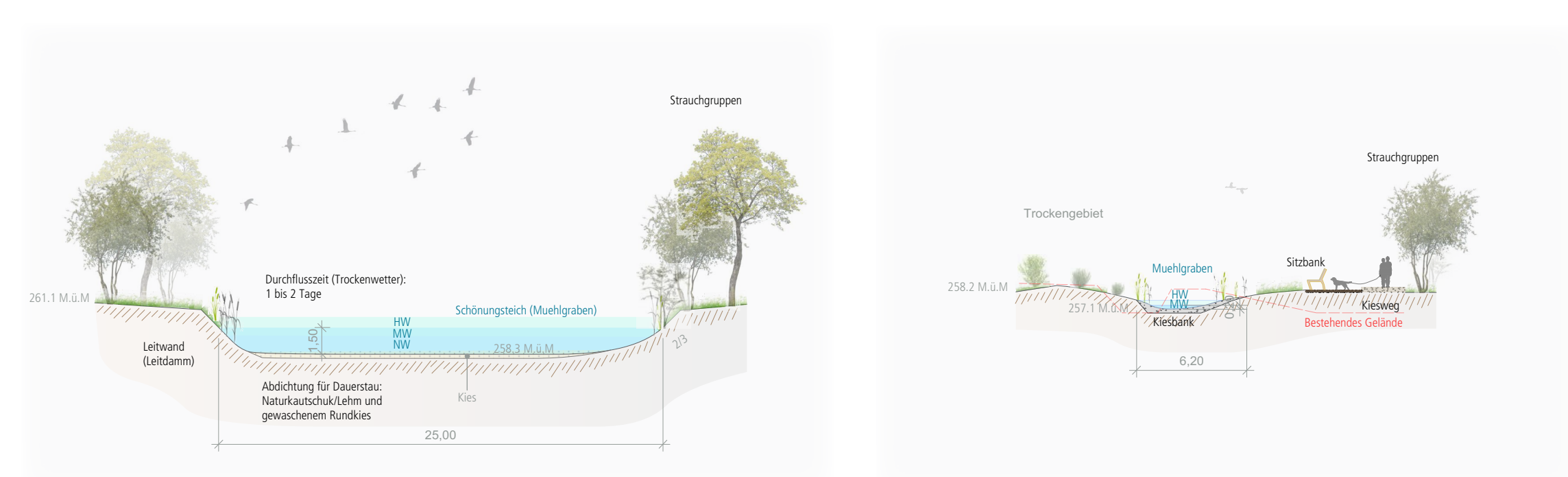


Grobkonzept Eau Vives Bearbeitete Kartengrundlage: Google Earth 2014 - Abrufdatum 02.03.2016

#### Aufbau Schönungsteich



Schnitt B-B' M 1:200 Schnitt C-C' M 1:200



### Fließgewässeroptimierung mit Pflanzen



#### Ziel der Vertiefung Bartenheim 'Eaux vives'

- » Das Gewässer Muehlgraben, Teil des Bewässerungssystems der lokalen Intensivlandwirtschaft wird aufbereitet
- » Eine attraktive, naturnahe Wasserreinigung im Gebiet, SAUVAGE' durch Kies, Sand und Pflanzen
- » Das gereinigte Wasser des Muehlgrabens ist als Spielgewässer im Bereich 'EN FAMILLE' nutzbar

#### Chancen für Bartenheim

- » Neuer, wichtiger Baustein einer zukunftsfähigen Wasserwirtschaft
- » Positive lokale Wirkungen für das Biotop Kiesgrube und das Mesoklima
- » Die Kiesgrube Bartenheim mit 'Eaux vives' für die Region ein beispielhaftes Leuchtturm-Projekt



#### Pflege

- » Die Ruderalflächen werden alternierend alle drei Jahre ausgelichtet bzw. auf Stock gesetzt. Dadurch entstehen jeweils drei parallele Ruderalstandortstypen (0-3, 3-6, 6-9 Jahre).
- » In den Zwischenjahren werden die Flächen abschnittsweise von Kiesgrubenherden 2.0 (Hochlandrinder, Ziegen und Wollschweine) gepflegt.



### VORPROJEKTSKIZZE ZUR KIESGRUBE BARTENHEIM

